

Латков,

Александр Арханасьевич,  
архитектор

НИО рукописей Российской Гос. б-ки
Фонд № 765
Личн. (Арханасьевич А.А.)
Картон № 14
Ед. хран. № 33

План

размещения на местности построек Чашниковской  
второклассной церковно-приходской школы

1903

Тюшь, акварель, карандаш.

С планш. надписями и подписью-авторским

1 л.

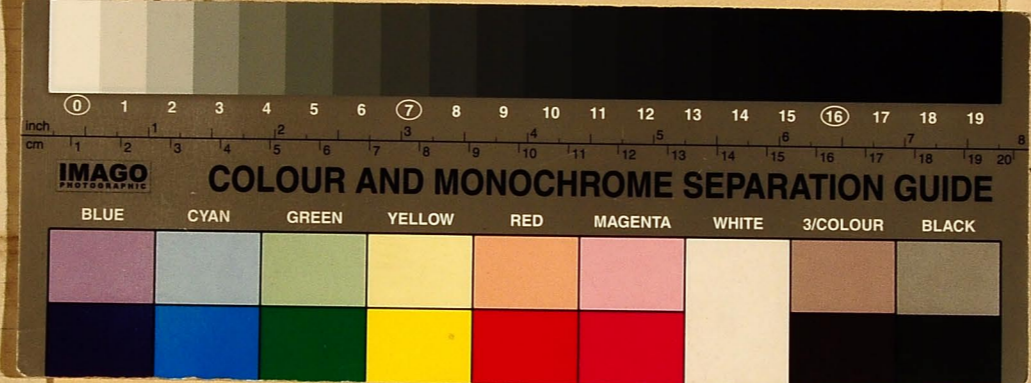
Приложение: 1. проект дома для учителя - 1903, авторский  
карандашом, на об. - рис. тюшью - 1 л.;  
2. план местности - черн. набросок карандаш. 2 л. (1 л.)

В правах Верхней уез. с. 1 италии Училищного Совета Свещ.  
Синода и Дирекции полета

НИО рукописей Российской Гос. б-ки	Общее кол-во листов
№№ поступлений 68-2002	4

1\*  
кз № 1901

24. МАРТ. 1840  
УЧЕБНОГО СОУЩА  
ПРИ КОМПЕТЕНСЬ СВУДЕ



1°

кз № 1901

24. АПР. 1890  
УЧЕБНОГО СУДЕБНОГО  
ПРИКАЗОВОГО СУДЕБНОГО



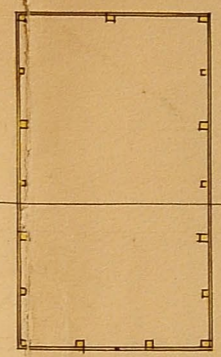
Музей императорский

расположен с Часовникой, Московскими улицами и садом.

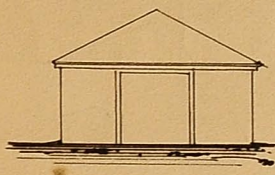
Описание помещений

№1 Каменный корпус, №2 Каменный 2<sup>й</sup> этаж, №3 Каменный корпус, №4 Каменный корпус, №5 Каменный корпус, №6 Каменный корпус, №7 Каменный корпус. Везде употреблены материалы: мрамор, А - Греческий корпус, где выставлены предметы. Б - Греческий корпус, коридоры, лестница, сады и садик. В - Греческий корпус. Г - Греческий корпус, сад.

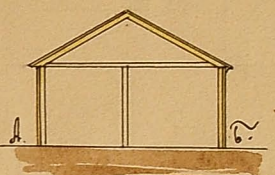
Музей императорский B



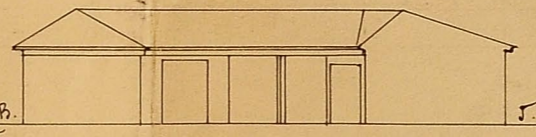
Пассаж императорский B



Пассаж императорский B на улице АБ



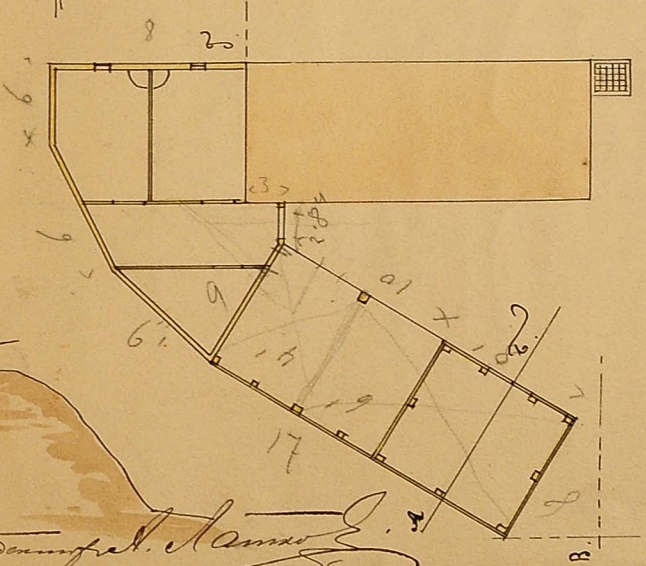
Пассаж императорский Г на улице БД



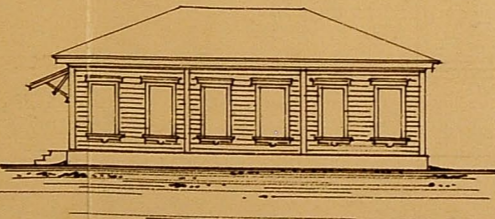
Пассаж императорский Г на улице АБ



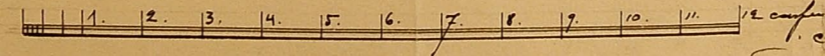
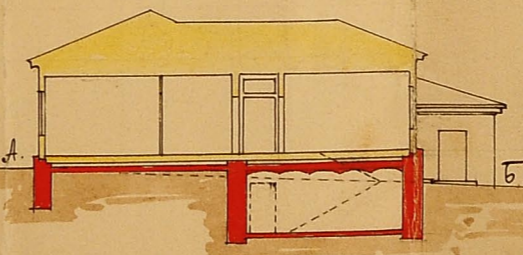
Музей императорский B



Пассаж императорский А



Пассаж императорский А на улице АБ

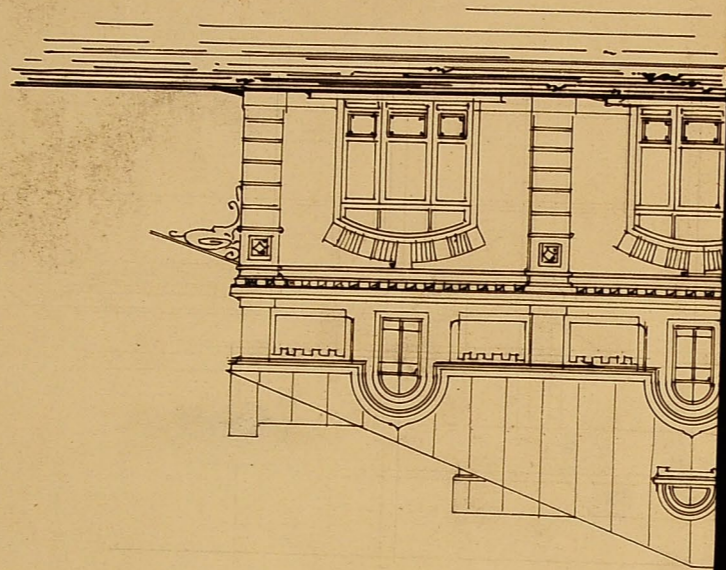


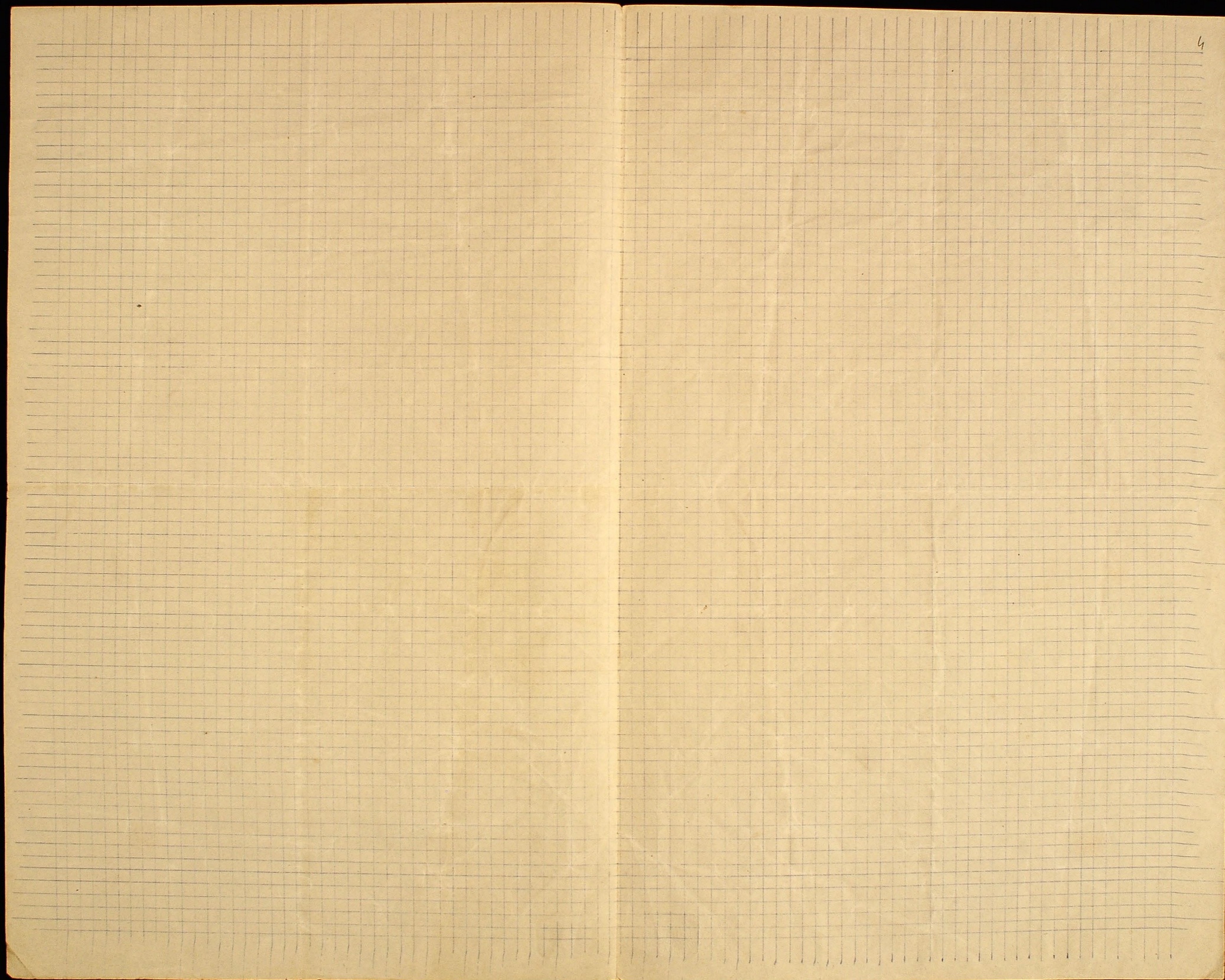
И. С. Семенов

№ \_\_\_\_\_  
24. СЕПТ. 1901  
УЧРЕДИТЕЛЬНО-ИЗДАТЕЛЬСКОЕ  
ПРЕДПРИЯТИЕ С. ПЕТЕРБУРГА

1°  
№ 1901  
24. СЕПТ. 1901  
УЧРЕДИТЕЛЬНО-ИЗДАТЕЛЬСКОЕ  
ПРЕДПРИЯТИЕ С. ПЕТЕРБУРГА







4



33 1/2

Р. 12 + 9.

руде

10.

67.

53 1/2

25.

20 1/2  
церковная  
долина

